

이대호 박광재 현주연 히밥



Tcast AD SALES GUIDE

02

FEBRUARY 2024 VOL. 120



# 도요미밥이 좋아

매주 토요일 오후 5시 본방송





# INDEX

## 03 LINE UP

콘텐츠 공작소 티캐스트  
- 2월 9개 채널 라인업  
- 2월 E-Original 라인업

## 06 SALES GUIDE

2월 기본 판매안  
단기 업프론트 & M/S 보장 패키지  
오리지널 중CM 패키지 & 오리지널 효율 패키지  
플러스 CH.NOW 패키지  
SCREEN 중CM 패키지 & 영화채널 심야 패키지  
<토요일은 밤이 좋아>, <용감한 형사들3> 협찬 가이드  
IMC CASE STUDY

## 16 ISSUES & CONTENTS

티캐스트 만의 화려한 채널 라인업  
- E채널, DRAMAcube, CH NOW, SCREEN, CH view,  
cineF, FashionN, MX, CH ever

## 34 CHANNEL PROFILE

## 38 PROGRAM SCHEDULE



### Cover Story

히밥과 등짐깍찌(?)  
러블리 삼촌 삼인방이 선보이는  
재미보장 전국 먹방 투어!

<토요일은 밤이 좋아>  
토요일 5시 PM

### 티캐스트 광고 영업실

실장 김지만

광고 영업 1팀	박익순 팀장 김용태 책임   김재욱 책임   이선균 선임   이도경 매니저 문의 _ 070 8145 3222
광고 영업 2팀	이석희 팀장 박진태 책임   백승민 책임   박경희 선임   이재한 선임 정서은 매니저 문의 _ 070 8145 3118
IMC팀	허혜련 팀장 김동훈 책임   최순영 선임   전채민 선임 문의 _ 070 8145 3110
광고 기획팀	여희로 팀장 최희성 책임   곽다영 선임   한민태 매니저 문의 _ 070 8145 3247



# LINE UP

FEBRUARY 2024

TCAST AD SALES GUIDE

2월 CONTENTS Line Up



	1 January	2 February	3 March
<b>Echannel</b>	<p>(화) 놀던언니</p> <p> </p>	<p>(수) 사이코멘터리_한 곳 차이</p> <p>(금) 용감한 형사들3</p> <p>(토) 토요일은 밤이 좋아</p>	
<b>DRAMAcube</b>	<p>웰컴투 삼달리</p>	<p>닥터슬럼프</p>	
<b>CH NOW</b>	<p>다더슬럼프</p> <p>UNFORGETTABLE</p>	<p>'CRIMINAL MINDS SEASON 13'</p> <p>'더루키 LAPD 2~3'</p> <p>'연포게터블 1~4'</p> <p>'리셀 웨폰 1~2'</p>	
<b>SCREEN</b>	<p>'플래닛', '포트리스2: 스나이퍼 아이', '런던 해즈 폴른'</p>	<p>'범죄도시3', '타겟', '노트르담 온 파이어'</p>	<p>'악마들', '줄짓구', '파더 앤 슬져'</p>
<b>CINEf</b>	<p>'토리와 로키타', '만분의 일초', '어떤 영웅', '불멸의 여자'</p>	<p>'클로즈', '소녀작가 입문기', '아줌마'</p>	<p>'라이스보이 슬립스'</p>
	<p>이제 만나러 갑니다, 모란봉 클럽, 나는 자연인이다, 꼬리에 꼬리를 무는 그날 이야기, TV 동물농장, 태군 노래자랑</p>		
<b>F FASHIONN</b>	<p>고딩엄빠2, 집밥 백선생3</p>		
<b>MX</b>	<p>WWE</p>		
<b>CH ever</b>	<p>실화극장 죄와 벌, 신비한 TV 서프라이즈, 블랙: 악마를 보았다</p>		

\*방송사의 사정으로 프로그램 관련 사항은 일부 변경될 수 있습니다.

# 2월 E-Original Line Up



Mon	TUE	WED	THU	FRI	SAT	SUN	
			1	2	3	4	
5	6	7	8	9	10	11	
			<div style="background-color: #e91e63; color: white; padding: 2px; text-align: center;">E채널</div> <div style="border: 1px solid #e91e63; padding: 5px; text-align: center;">용감한 형사들3</div> <div style="background-color: #f5f5f5; padding: 5px; text-align: center;">                     용감한 음료 PKG <b>0.2억</b>                      힘내세요 PKG <b>0.25억</b>                      브랜드 PKG <b>0.4억</b> </div>		16	17	18
19	20	21	22	23	24		
					<div style="background-color: #e91e63; color: white; padding: 2px; text-align: center;">E채널</div> <div style="border: 1px solid #e91e63; padding: 5px; text-align: center;">토요일은 밤이 좋아</div> <div style="background-color: #f5f5f5; padding: 5px; text-align: center;">                     신상소개 PPL <b>0.2억</b>                      음식점 PPL <b>0.4억</b>                      지자체 PPL <b>0.5억</b> </div>		
26	27	<div style="background-color: #e91e63; color: white; padding: 2px; text-align: center;">E채널</div> <div style="background-color: black; color: white; padding: 10px; text-align: center;"> <b>신규 예능</b>                      사이코멘터리  <b>한끗차이</b> </div>		29			

※ VAT 및 초상권료 별도  
 ※ 세부 내용 SALES GUIDE 참조  
 ※ 편성 시간 변동 가능성 있음

협찬 제안서 및  
 광고 판매안  
 바로보기 ▶



TCAST 티타임 공식  
 카카오톡 채널



# **SALES GUIDE**

**FEBRUARY 2024**

**TCAST AD SALES GUIDE**



## 2월 기본 판매안

(단위: 천 원)

채널	구분	변경 단가					가이드 횟수 (최고시급기준)	보너스율
		SSA1	SSA2	SA	A	B		
Echannel	전·후CM	450	300	200	80	50	40	110%
	중CM	900	600	400	160	100		
DRAMAcube	전·후CM	450	300	200	80	50	60	200%
	중CM	900	600	400	160	100		
CHNOW	전·후CM	450	300	200	80	50	85	350%
	중CM	900	600	400	160	100		
SCREEN	전·후CM	450	300	200	80	50	60	200%
	중CM	900	600	400	160	100		
EYE	전·후CM	300	150	100	50	30	150	400%
	중CM	600	300	200	100	60		
CINEf	전·후CM	200	100	70	40	20	200	350%
	중CM	400	200	140	80	40		
F FASHIONN	전·후CM	300	150	100	50	30	150	380%
	중CM	600	300	200	100	60		
MX	전·후CM	300	150	100	50	30	150	450%
	중CM	600	300	200	100	60		
CHever	전·후CM	200	100	70	40	20	200	500%
	중CM	400	200	140	80	40		



Echannel



Echannel



SCREEN



SCREEN

## 단기 업프론트



VAT 별도

집행 기준	금액	기간	제공 내역	비고
단일 브랜드 기준	청약 금액 2.5억 이상 (티캐스트 채널 통합)	3개월	① CPP 전년 목표 대비 (자사 기준) -5% 개선 ② 가상광고 연령등급고지 • E채널 / SCREEN / 드라마큐브 각 월 30회씩, 월 90회, 총 270회 ③ 오리지널 콘텐츠 PPL (단순 노출) 1회	4구좌 한정
광고주 기준	청약 금액 5억 이상 (티캐스트 채널 통합)	3개월	① CPP 전년 목표 대비 (자사 기준) -10% 개선 ② 가상광고 연령등급고지 • E채널 / SCREEN / 드라마큐브 각 월 30회씩, 월 90회, 총 270회 ③ 오리지널 콘텐츠 PPL (에피소드 기획) 1회	4구좌 한정

※ 집행 제한 업종: 주류/ 소비자 금융

※ 일반광고 보장 회수 및 보너스율 청약 채널 기본 가이드 기준

※ 멀티 채널 통합 CPP 기준

※ 가상광고 소재 제작비 별도 협의

※ PPL 1회차당 분방 + 재방 포함하여 주간 총 10회 이상 방영 예상

※ PPL 오리지널 프로그램 라이선스 제공 가능 (출연진 초상권 별도)

## M/S 보장 패키지



월 케이블 예산 중 티캐스트 M/S에 따른 우대 혜택 제공

VAT 별도

집행 기준	금액	기간	제공 내역
단일 브랜드 기준	최소 월 5천만 원 이상 집행 (티캐스트 채널 통합)	1개월	자사 M/S에 따라 목표 CPP 개선 차등 적용 • M/S 20% : CPP 전년 목표 대비 (자사 기준) -5% 개선 • M/S 25% : CPP 전년 목표 대비 (자사 기준) -10% 개선 • M/S 30% : CPP 전년 목표 대비 (자사 기준) -15% 개선

※ M/S 비교 MPP(K, M, S, I, SKY) 5개사 포함

※ 일반광고 보장 회수 및 보너스율 청약 채널 기본 가이드 기준

※ 멀티 채널 통합 CPP 기준



## 토요일은 밤이 좋아 중CM 패키지

티캐스트의 대표 오리지널 콘텐츠 <토요일은 밤이 좋아> 를 통한 광고 효과 극대화

VAT 별도

프로그램	채널	제공 횟수 (15초 기준)				총 제공 횟수	금액	비고
		오리지널 콘텐츠			기타			
		중	PIB	중·전·후				
토요일은 밤이 좋아	E채널	본방 4회	본방 2회	재방 26회	180회	212회	3천만 원	4구좌 한정

※ 효율 비보장 상품, 시청률 성과에 따라 단가 변동될 수 있음

※ 단일 브랜드 기준

## 용감한 형사들3 중CM 패키지

티캐스트의 대표 오리지널 콘텐츠 <용감한 형사들3> 를 통한 광고 효과 극대화

VAT 별도

프로그램	채널	제공 횟수 (15초 기준)				총 제공 횟수	금액	비고
		오리지널 콘텐츠			기타			
		중	PIB	중·전·후				
용감한 형사들3	E채널	본방 4회	본방 2회	재방 26회	100회	132회	2천만 원	4구좌 한정

※ 효율 비보장 상품, 시청률 성과에 따라 단가 변동될 수 있음

※ 단일 브랜드 기준

# 오리지널 효율 패키지



티캐스트 대표 오리지널 콘텐츠에서 효과 & 효율 극대화 가능한 상품

VAT 별도

집행 기준	금액	기간	제공 내역	비고
단일 브랜드 기준	월 6천만 원 이상 집행 (티캐스트 채널 통합/ E채널 최소 3천만 원 이상)	1개월	① 일반광고 청약 채널 기본 가이드 기준 횟수 및 보너스율 제공 ② 가상광고 연령등급고지 • E채널 월 30회 • SCREEN 또는 드라마큐브 중 택 1 / 월 30회, 총 60회 ③ 오리지널 콘텐츠 PPL (단순노출) 1회	4구좌 한정

- ※ 집행 제한 업종: 주류/ 소비자 금융
- ※ 단기 업프론트 패키지와 중복 적용 불가
- ※ 일반광고 보장 횟수 및 보너스율 청약 채널 기본 가이드 기준
- ※ 멀티 채널 통합 CPP 기준

- ※ 가상광고 소재 제작비 별도 협의
- ※ PPL 1회차당 분방 + 재방 포함하여 주간 총 10회 이상 방영 예상
- ※ PPL 오리지널 프로그램 라이선스 제공 가능 (출연진 초상권 별도)

# 플러스 CH.NOW 패키지



미드 및 해외 시리즈물 중CM 및 PIB 편성을 통한 광고 임팩트 극대화

VAT 별도

패키지 명	채널	집행 시간대	일반광고 (15초 기준)			일반광고 총 제공 횟수	금액	비고
			오리지널 콘텐츠					
			중	PIB	전·후CM			
플러스 CH.NOW 패키지	채널 나우	19시~24시대 (프라임 시간대 한정)	50회	50회	100회+@	200회+@	2천만 원	8구좌 한정 단일 브랜드 티캐스트 3천만 원 이상 (채널나우 청약금 제외) 집행 시 청약 가능

- ※ 판매기간: 2월 한정
- ※ 티캐스트 신규 청약 광고주 한정
- ※ 효율 비보장 상품, 시청률 성과에 따라 단가 변동될 수 있음
- ※ 중CM 및 PIB 노출 횟수는 프로그램 편성 횟수 또는 길이에 따라 변동될 수 있음
- ※ 전·후CM의 경우, 전 시간대 편성 기준
- ※ 단일 브랜드 기준

## SCREEN 중CM 패키지

SCREEN

독점 영화, 미드 및 해외 시리즈물 중CM 100% 편성, 광고 임팩트 극대화 가능

주요 영화 및 시리즈물: 범죄도시3, 타겟, 노트르담 온 파이어 외

VAT 별도

패키지 명	위치	제공 횟수 (15초 기준)	금액	비고
스크린 중CM	중CM 100%	월 150회	<div style="border: 1px solid red; padding: 2px; display: inline-block;">SPECIAL DISCOUNT</div> 월 5천만 원 월 3천만 원	6구좌 한정

※ 집행 제한 업종: 주류/ 소비자 금융

※ 효율 비보장 상품 (단, 티캐스트 통합 청약 금액이 위의 패키지 포함 1억 원 이상 시 효율 협의 가능)

※ 단일 브랜드 기준



## 영화채널 심야 패키지

SCREEN CINEf

티캐스트 영화채널 스크린 + 씨네프 TV최초 신작 및 인기 라인업 100% 구성

심야 시간대 22~25시대 중CM + PIB 집중 편성, 주류 업종 특화 상품

VAT 별도

패키지 명	채널	시간대	제공 횟수 (15초 기준)				금액	비고
			중	PIB	전·후	총 제공 횟수		
영화채널 심야 패키지	스크린	22~25시	20회	20회	60회	100회	월 2천 5백만 원	4구좌 한정
	씨네프		30회	30회	100회	160회		

※ 효율 비보장 상품 (단, 티캐스트 통합 청약 금액이 위의 패키지 포함 5천만 원 이상 시 효율 협의 가능)

※ 단일 브랜드 기준

# 토요일은 밥이 좋아



## 이채널 자체제작 프로그램

### | 프로그램 개요 |

프로그램명 토요일은 밥이 좋아  
 출연진 현주엽, 히밥, 이대호, 박광재  
 촬영 구성 ENG  
 방송 일정 매주 토요일 오후 5시 방송  
 편성 채널 E채널 및 티캐스트 계열 채널 포함 예정  
 ※ 세부 내용은 변동 가능성 있음



### | 토요일은 밥이 좋아 패키지 개요 |

VAT 및 초상권료 별도

패키지명	소개	단가	비고
Level 1 PKG	단순 PPL	브랜드 제품 단순 노출	1천 5백만 원 음료 및 의류 광고주 추천
Level 2 PKG	제품 PPL	브랜드 제품 특징점 및 시연 장면 노출	2천만 원 차량, 건기식, HMR 광고주 추천
	음식점 PPL	음식점 방문 및 메뉴 노출 & 먹방	4천만 원 ※ 음식점 PPL의 경우, 출연진 최소 2인 방문 개런티 ※ 진행 시, 최종 메뉴 제작진 협의 필수 ※ 단, 프랜차이즈의 경우, 지점 5개 이하 프랜차이즈만 협의 가능
	지자체 PPL	특정 지역 방문하여 기획 회차 구성 지역 특화 음식 및 특산물 등 소개 및 먹방	5천 5백만 원 지역(지자체) 광고주 추천 • 특정 지역 방문 시, 2개 회차 노출 • 지역 관광지 오픈닝 장소 지정 (단, 제작진 답사 및 협의 필수) • 지역 관광지 인서트 삽입 • 특정 음식점 지정 불가



# 용감한 형사들3



## 이채널 자체제작 프로그램

### | 프로그램 개요 |

프로그램명	용감한 형사들3
출연진	MC: 안정환, 송은이, 이이경, 권일용
촬영 구성	ENG 및 STD
방송 일정	매주 금요일 밤 8시 40분 방송
편성 채널	E채널 및 티캐스트 계열 채널 포함 예정 ※ 세부 내용은 변동 가능성 있음



### | 용감한 형사들3 패키지 개요 |

VAT 및 초상권료 별도

패키지명		소개	단가	비고
가상광고	등급고지 가상광고	등급 및 연령고지 시 가상광고 노출 (5초)	1천만 원	본·재방 포함 28회 송출 개런티 (4주기준)
	장면전환 가상광고	에피소드 중간 브릿지 영상과 함께 가상광고 노출 (7초)	2천만 원	본·재방 포함 28회 송출 개런티 (4주기준)
	에필로그 가상광고	다음 회차 예고와 함께 가상광고 노출 (15초)	3천만 원	본·재방 포함 28회 송출 개런티 (4주기준)
PPL PKG	용감한 음료 PKG	스튜디오 내 협찬제품 배치 단순 음용장면 노출	2천만 원	음료, 영양제, 피로회복제 광고주 추천 (4주기준)
	힘내세요 PKG	협찬 제품 선물로 증정 및 특징점 노출	2천 5백만 원	한우, 건기식, 안마기 광고주 추천 (1회 기준)
	브랜드 PKG	광고주 이슈 기반 스토리 구성	4천만 원	정부, 공공기관, 보안업체 광고주 추천 (1회 기준)

# IMC CASE STUDY



티캐스트 오리지널 먹방 예능, 토요일은 밥이 좋아  
다양한 지역에서 펼쳐지는 끊임없는 먹방!

## 토요일은 밥이 좋아

### 광고주 | 누룽지족발 음식점

누룽지죽 위에 족발이 올라간 신개념 보양식 '누룽지족발' 메뉴 노출  
서브메뉴인 불족발과 족발라면 등 출연진 먹방 장면 노출





## IMC CASE STUDY

노필터 리얼 버라이어티 예능, 놀던언니  
가요계를 휩쓸었던 언니들이 화끈하게 뭉쳤다!

## 놀던언니

## 광고주 | 경기관광공사

포천 아트밸리에서 놀던언니 연말파티 컨셉으로 촬영  
천주호 및 관광지의 낮과 밤 인서트 촬영 및 프로그램 말미 제작지원바 노출









# **ISSUES & CONTENTS**

**FEBRUARY 2024**

**TCAST AD SALES GUIDE**

## 24년 '토밥'이 NEW 멤버로 돌아온다!

# 토요일은 밤이 좋아

토밥이 히밥과 러블리 삼촌 3인방으로 돌아왔다!

출연진 교체  
히밥, 현주엽, 이대호, 박광재

덩치 좋은 세 삼촌들 합한 것보다  
히밥이 더 많이 먹는다구?!

히밥 & 듬직감짜(?)한 삼촌 3인방의  
전국 먹방 투어!



## 아직도 혼밥해? 토밥해!

최신회차 2회 20대 여자 동시간대 시청률 1위!

**1위**

최신 회차 2회분 모두 본방송 여자20대 동시간대 순위 1위

[101, 102회 본방송/ 수도권 2029여자/ 종편+유료방송 기준]

### | 101회

순위	채널	시청률	프로그램
1	E채널	0.680	토요일은 밤이 좋아
2	*V CHOSUN	0.393	TV조선 특집다큐
3	*BN	0.228	특종세상
4	*합뉴스TV	0.027	연합뉴스TV 뉴스17
5	*sia M	0.027	폴리스 스토리3: 초급경찰-2부

### | 102회

순위	채널	시청률	프로그램
1	E채널	0.656	토요일은 밤이 좋아
2	*합뉴스TV	0.443	연합뉴스TV 뉴스17
3	*V CHOSUN	0.051	노래로 로또 당첨 미스터 로또
4	*NA PLAY	0.031	무한도전
5	*TBC	0.028	차이나는 클라스 위대한 질문

\*방송사의 사정으로 프로그램 관련 사항은 일부 변경될 수 있습니다.

## 2024 청룡의 해, 본격 인간 심리해부 E채널 예능 신규 런칭!



인간 내면의 본성을 파헤치다!  
본격 심리 분석 예능,  
<사이코멘터리\_한끗 차이>

출연진

장성규, 홍진경, 이찬원, 박지선 교수

누구보다 사람한테 관심 많은 MC 3명과 심리학 교수의  
심층 인간 심리 분석 예능!

유명 인사들의 이상 행동의 근원부터  
일반인의 충격 제보 사연까지,  
도무지 이해할 수 없는 사람의 마음 깊숙이 매스를 들이대다!

24년 2월 28일(수) 첫 방송 예정



## 용감한 형사들3

BRAVE DETECTIVES

시사교양  
3위

범죄를 저지르면 반드시 검거된다!

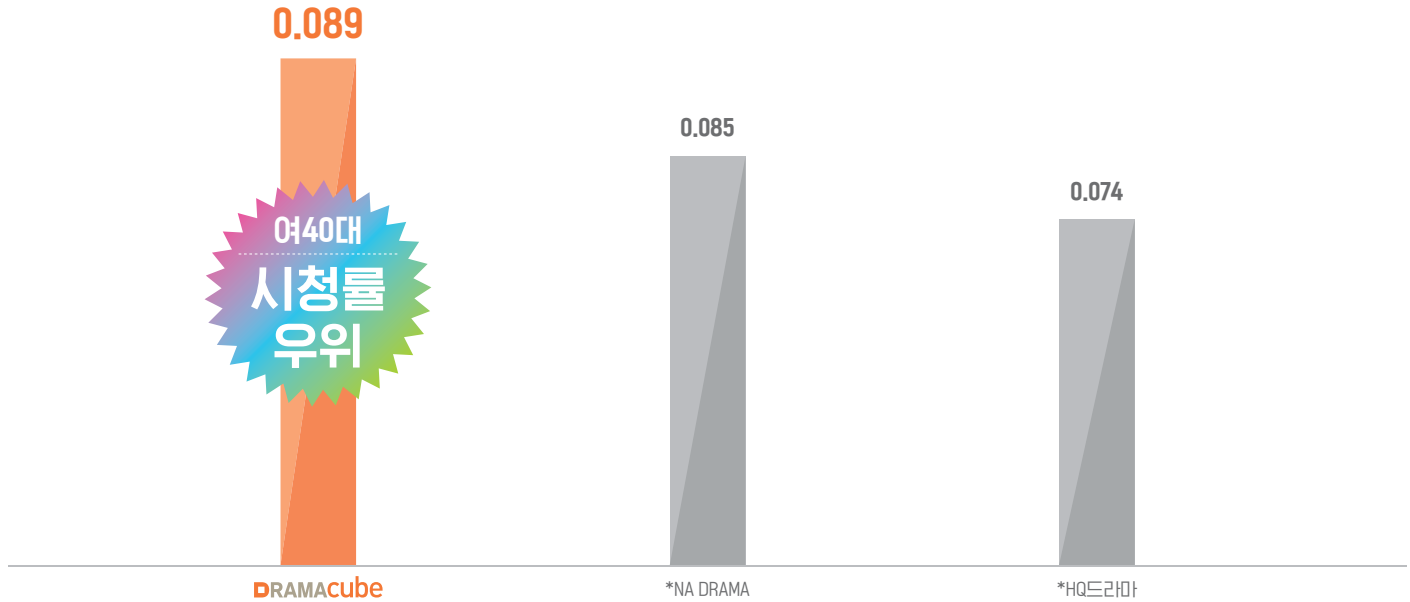
용형 2023 웨이브 어워즈  
시사교양 3위!



\*방송사의 사정으로 프로그램 관련 사항은 일부 변경될 수 있습니다.

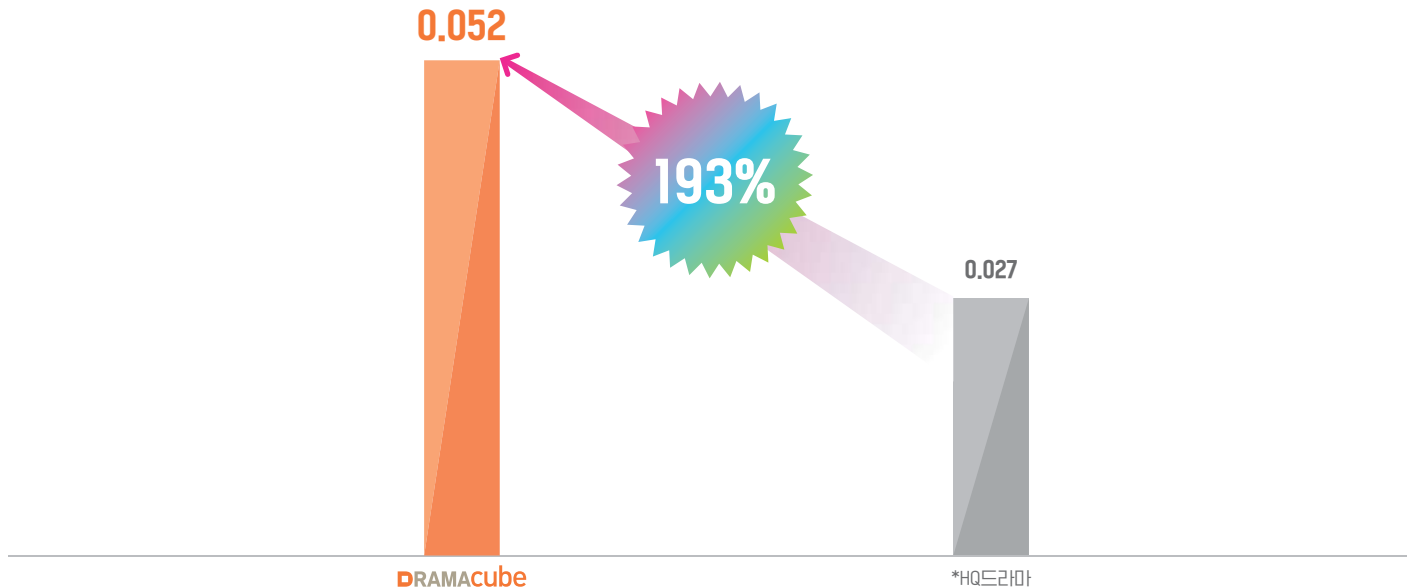
## 타깃 취향저격 초방드라마는 드라마큐브에서!

### 2023년 4분기 여40대 시청률 경쟁사 대비 우위



\*AGB/23. 9. 1~12. 19/ 수도권/ F40대

### 초방드라마 F2549 시청률 경쟁사 대비 우위



\*AGB/23. 12. 2~12. 19/ 수도권/ F2549



DRAMAcube

대한민국 대표 드라마채널

## ‘현생’에 지친 이들을 위한 유쾌한 로맨스!

여성타겟 저격 초방드라마는 오직 드라마큐브에서!



### 닥터슬럼프

<역도요정 김복주> 오현종 감독, <김비서가 왜 그럴까> 백선우 작가 의기투합!

인생 상승 곡선 만을 달리다 브레이크 제대로 걸린 박신혜 X 박형식의  
‘망한 인생’ 심폐소생기를 그린 로맨틱 코미디

인생의 암흑기에서 재회한 라이벌 두 사람의 ‘쌈’과 ‘쌈’을 오가는 상극 케미스트리!

2월 드라마큐브 방송 중

# 추운 겨울 밤엔 채널나우에서 화끈하게 수사물 미드 정주행!

## 12월 심야 시간대 시청률/시청시간 지속 상승 중

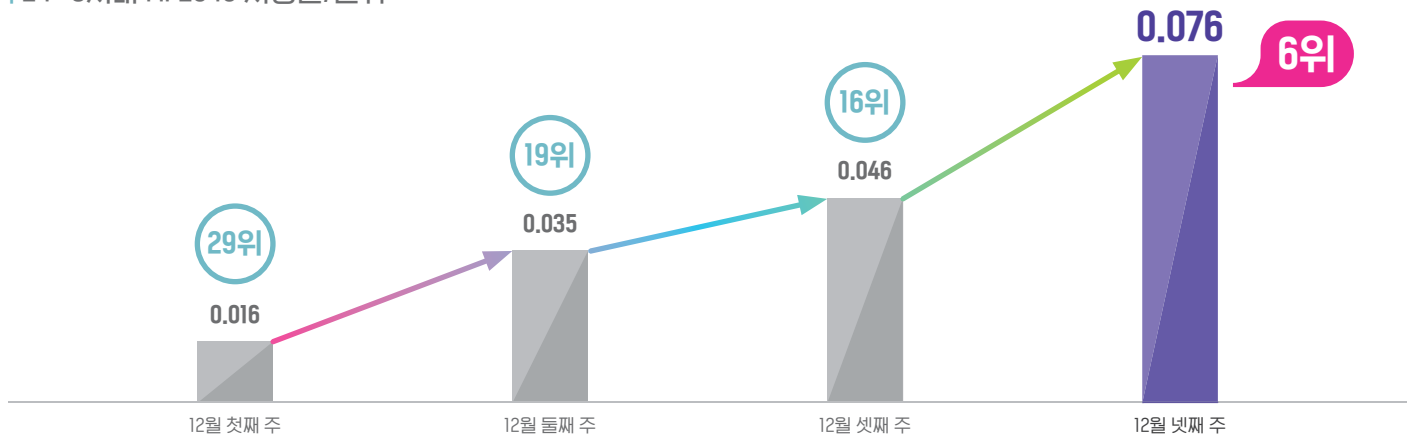
\*AGB/ 23. 12. 4~12. 26/ 수도권/ 전체 플랫폼/ 유료방송채널

### | 12월 넷째 주 순위

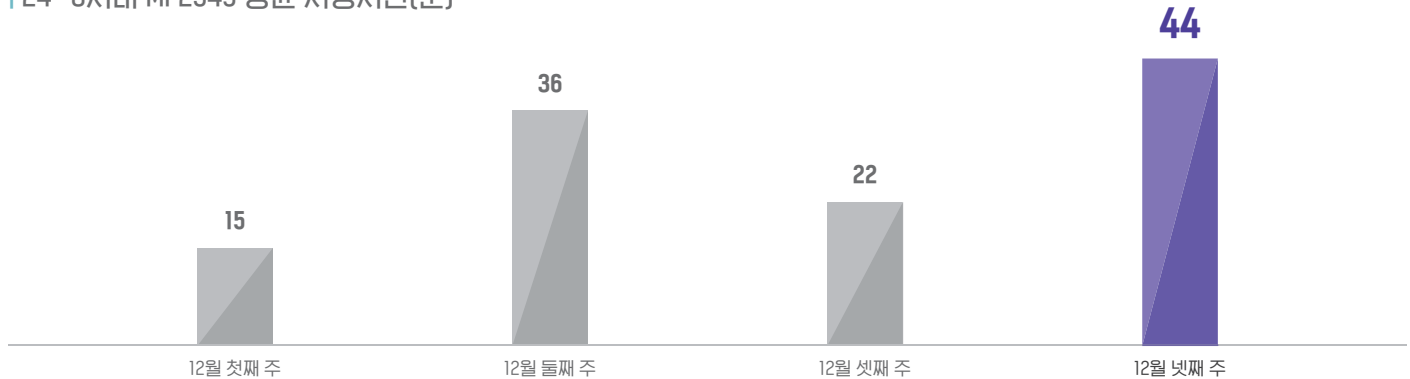


순위	채널	시청률
4	*BC ON	0.083
5	*TN	0.077
<b>6</b>	<b>CH NOW</b>	<b>0.076</b>
7	*NA	0.068
8	*vN STORY	0.060

### | 24~3시대 MF2549 시청률/순위



### | 24~3시대 MF2549 평균 시청시간(분)



CH NOW

It's NOW, 채널 NOW

## 2024년, 시작부터 탄탄한 채널나우의 CRIME 시리즈!

## 크리미널 마인드13

24개의 어워즈 수상!

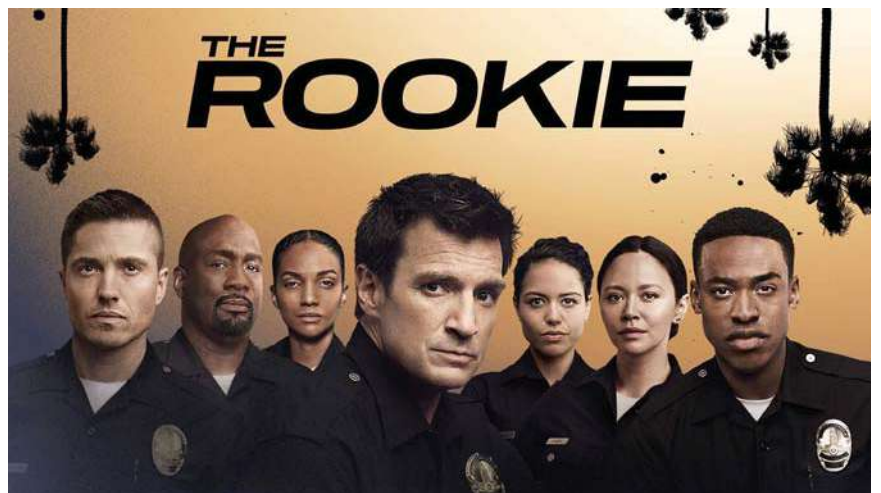
18년간 이어져 온  
최고의 범죄 프로파일링 드라마FBI 행동분석팀 프로파일러들의  
숨막히는 범죄자와의 심리 싸움2월 17일(토) 11시 PM 첫 방송,  
매주 토·일 11시 PM 본방송

## 더루키 LAPD 2~3

미국 현지 회당 평균 780만 명 시청

최고령 신입 경찰의 패기 넘치는 수사극

사업과 결혼 모두 실패하고 새 삶을 찾아 경찰이 됐다!

2월 14일(수) 10시 PM 첫 방송,  
매주 수·목 10시 PM 본방송



2024년 SCREEN '대박 날 결심' ··· 큰 거 계속 온다!

범죄도시3

2023.5 개봉작

청룡의 해 2024!  
청룡영화상 최다관객상 수상작

대한민국 1/5은 봤다는 바로 '그 영화'

300% 세진 타격감  
보는 순간 도파민 극락행!

오락영화 끝판왕 &  
올타임 레전드IP의 역대 최고 액션!

'대체불가 괴물형사 마석도, 서울 광수대로 발탁!'

나쁜 놈들 잡는 데 이유 없고 제한 없다.  
커진 판도 시원하게 싹 쓸어버린다!

감독: 이상용 / 주연: 마동석, 이준혁, 아오키 무네타카

2월 11시 PM 방송

CATV  
최초



타겟

2023.8 개봉작

관객 수 42만 명!  
OTT TOP 순위 장악 중인 화제의 영화

<웰컴투 삼달리> 신혜선 X <서울의 봄> 김성균

'나는 오늘 살인자와 중고거래를 했다.'

현실과 픽션의 경계, 본격 '생활 밀착형' 스릴러!

감독: 박희곤 / 주연: 신혜선, 김성균, 임성재

2월 11시 PM 방송

CATV  
최초





## SCREEN

티캐스트 영화 패밀리 채널

SCREEN 전공

액션, 스릴  
[복수전공]

## TV 최초 공개되는 HOT한 해외 블록버스터 신작

## 노트르담 온 파이어

2023.6 개봉작

2022 프랑스 박스오피스 TOP 13, 뜨거운 화제작

[2022년 한해 / 프랑스 국내영화 기준]

860년 역사를 뒤흔든 최악의 화재  
전세계가 주목한 재난 실화 블록버스터<에너미 앳 더 게이트>, <연인>  
장-자크 아노 감독

‘화염으로 뒤덮인 파리의 심장을 구출하라!’

2019년 4월 15일, 노트르담 대성당의 목재 지붕에서  
믿을 수 없는 화재가 발생한다.  
화염으로 뒤덮인 ‘파리의 심장’을 지키기 위해  
모든 걸 바친 영웅들의 뜨거운 이야기가 생생하게 살아난다!

감독: 장-자크 아노 / 주연: 사무엘 라바스, 장-폴 보르드

2월 11시 PM 방송

TV  
최초

## 47시간: 샤크베이트

폭풍같이 몰아치는 스릴러

‘놈들이 수면 위로 올라왔다!’

상어가 당신을 노린다!  
더 이상, 물 밖도 안전하지 않다!

감독: 제임스 넌 / 주연: 훌리 얼, 잭 트루먼

2월 11시 PM 방송

TV  
최초

## 스크린이 준비한 풍성한 영화 선물 박스!

지루할 틈 없는 '큐레이션 천국' SCREEN의 2월의 영화 페어링

2월 11시 PM 방송

### 시청률 보장! 2월 1주 마블 특집

1. 엑스맨2
2. 엑스맨: 퍼스트클래스
3. 로건
4. 판타스틱4



### 엑스맨 히어로 '휴잭맨'의 신작까지!

#### 더 섰

아카데미 2개 부문 수상 감독 '플로리안 젤러' X  
명실상부 TOP 배우 '휴잭맨'

“그 무엇보다 좋은 아버지가 되고 싶었어…”

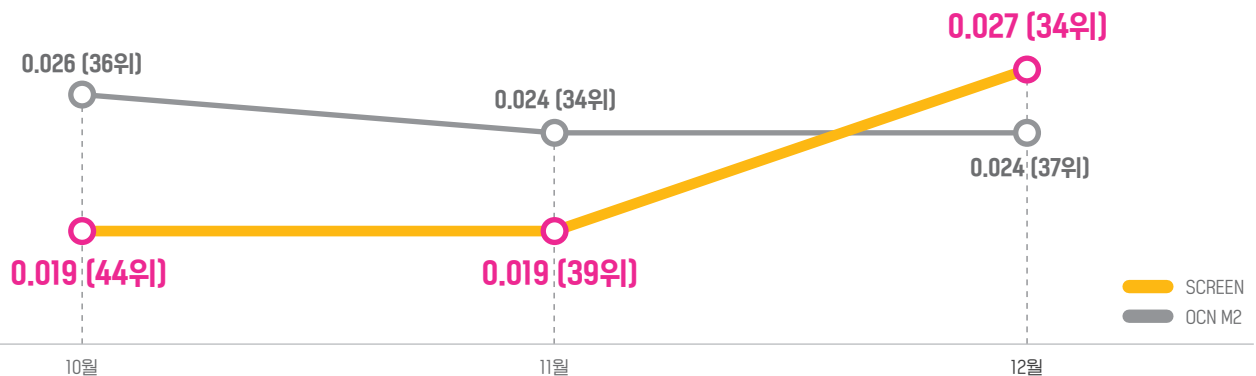
감독: 플로리안 젤러 / 주연: 휴잭맨, 로리던, 안소니 홉킨스

TV  
최초



## 영화채널 TOP3 SCREEN

| 2023년 4분기 시청률 상승세 - 12월 주말 기준 TOP 3 진입





CINEf

'좋은 영화'는 cineF

## 웰메이드 영화제 수상작을 씨네프에서

장편 데뷔 동시 칸 영화제 수상, <걸> - '루카스 돈트' 작품

<클로즈>로 제75회 칸 영화제 심사위원 대상 수상하며 칸이 사랑하는 감독 입증!

### 클로즈

TV  
최초

씨네프 독점 방영!

“한 시절 친구였던  
모든 이들에게 바치는 영화”

서로가 세상의 전부였던  
레오와 레미는 친구들에게  
관계를 의심받기 시작한다.

이후 낯선 시선이 두려워진 레오는  
레미와 거리를 두고, 홀로 남겨진 레미는  
견뎌줄 수 없는 감정에 빠져들고 만다.  
점차 균열이 깊어져 가던 어느 날,  
레오는 믿을 수 없는 현실을  
마주하게 되는데...

주연: 에덴 당브린, 구스타브 드 와엘

감독: 루카스 돈트

2월, 씨네프 첫 방송



## K-컬처 트립무비를 씨네프에서

**한류에 빠진 싱가포르 아줌마, 여친구 만나러 한국에 오다!**  
**한국-싱가포르 첫 합작 영화이자, 부산국제영화제 공식 초청작**

### 아줌마



#### 씨네프 독점 방영!

어서와~  
 싱가포르 아줌마는 처음이지?

자식 키워봤자 소용없다.  
 가슴으로 낳은 한류스타  
 '여친구'의 나라 한국으로 떠나다!

평생 가족만을 위해 살아온  
 싱가포르 아줌마 '림메이화' (홍희광)

한국드라마 촬영지 투어를 위해  
 인생 처음으로 나 홀로  
 한국행 비행기에 올랐다.  
 하지만 꿈 같은 시간도 잠시,  
 그녀를 두고 떠나버리는 관광버스?  
 말도 통하지 않는 낯선 땅에  
 홀로 남겨진 그녀의 여행은  
 뜻밖의 인연들을 마주하며  
 예상치 못했던 방향으로 흘러가는데...

'여친구' 찾아 떠나온 곳에서  
 진짜 '나'를 찾는  
 여행을 시작하다!

주연: 후이팡 흥, 정동환  
 감독: 허슈밍

2월, 씨네프 첫 방송





## 숨은 보석 같은 독립영화를 씨네프에서

독립 영화제 수상을 휩쓴 배우 출신 유정현 감독의 코미디 신작  
씨네프가 발견한 숨은 반전 영화!

### 소녀작가 입문기

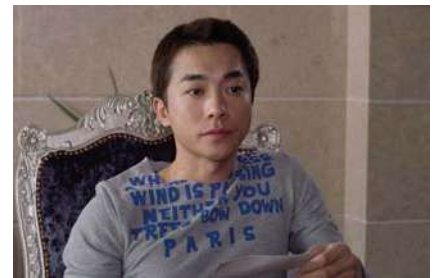


“엄마를 대신해  
19금 소설을 써내려가는  
16세 소녀의  
파란만장 성장기”

엄마 숙현의 불의(?)의 사고로  
엄마 대신 아설을 연재하게 되는  
16세 소녀 지아의 파란만장한  
성장 활극을 다룬 영화!

주연: 주아름, 김영민  
감독: 유정현

2월, 씨네프 첫 방송







## 2023년 시청시간 단연 1위 채널 뷰!

### 2024년에도 이어질 압도적 시청시간!

순위	채널명	시청률	시청시간
1	*V CHOSUN	0.441	1:10:17
2	*BN	0.304	0:49:09
3	*합뉴스TV	0.269	0:55:15
4	*vN	0.243	0:47:11
5	*널A	0.232	0:43:09

2023년 가구 시청률 TOP 10 내

1위

평균 시청시간

순위	채널명	시청률	시청시간
6	*TBC	0.227	0:40:39
7	*TN	0.185	0:39:40
8	*V CHOSUN	0.087	1:22:03
9	*BC every1	0.086	0:29:29
10	*BS Plus	0.074	0:32:23

2023년

8위

가구 시청률

\*23. 1. 1~12. 19 / 종편+유료채널/ 수도권/ 케이블/ 가구/ 닐슨코리아

### 2024년에도 채널 뷰와 함께! 다채로운 채널 뷰 신년 라인업

‘진짜’ 교양 예능을 담다! 남녀노소 누구나 즐길 수 있는 교양 예능 특화 채널



이제 만나러 갑니다



고고무



나는 자연인이다

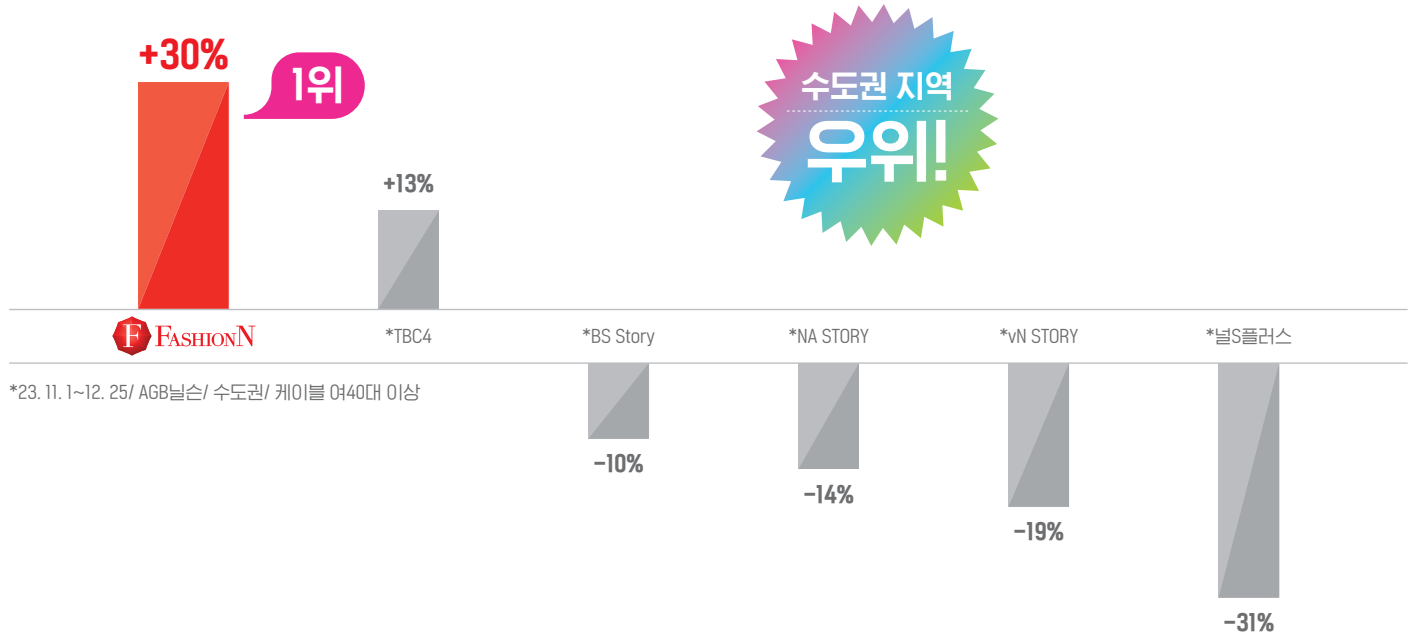


TV 동물농장

## 믿고 보는 여성 엔터테인먼트 채널, 패션앤

### 케이블 여40대 이상 시청률 증가율 타 채널 대비 우위!

| 경쟁 채널 23년 11월 대비 12월 케이블 여40대 이상 시청률 증감



### 패션앤의 취향 저격 라인업! 타깃 취향 인기 드라마/예능

#### 고딩엄빠2

10대에 부모가 된 고딩엄빠들의  
좌충우돌 리얼 성장 가족 예능



#### 집밥 백선생3

한 번 배워 평생 써먹는 집밥의 기술!  
'집밥의 고수' 백선생의 요리교실



## 남자를 잘 아는 채널, 男잘알 MX의 2월 라인업

### WWE 로열럼블 2024

Man to MAX, MX

2024년 시작을 알리는 4대 PPV 첫 이벤트

30인의 남녀 로열럼블 매치가 시작된다!  
WWE 슈퍼스타는 물론 CM 펑크의 복귀 무대로  
2024년의 시작을 알리는 첫 페이지뷰

2월 9일(금) 6시 PM



### UFC

Man to MAX, MX

전세계 싸움신들의 격전장 UFC,  
MX가 한다!

WWE에 이어 UFC까지!  
MX의 끝은 어디인가?  
지루한 판정승 말고  
MX는 KO와 역대급 혈전만 모았다!

매주 월~금 3시 PM



### 도시어부4

Man to MAX, MX

겨울 스포츠는 낚시지!

낚시광 이덕화, 이경규가 보여주는  
고기 하나에 울고 웃는  
일히일비 리얼 낚시 버라이어티  
'낚시왕 선발대회'의 우승자는 누가 될 것인가?!

매주 월~금 9시 PM





## 클래식은, 영원하다! 채널에버의 2월 라인업

### 실화극장 죄와 벌

다양한 삶의 이야기로부터 출발하여  
과거의 민·형사 재판을  
현재 시점에서 새롭게 재연하여  
다양한 사연과 주장을 담아내는  
휴먼 법정 드라마

매일 11시 AM



### 신비한 TV 서프라이즈

21세기에 아직도 의문의 미스터리로 남은  
역사적 사건과 진실에 의문을 품고  
주변의 작고 사소한 사건부터  
세계적인 사건들을 재구성하여  
새로운 정보와 재미를 주는 예능

매주 토·일 7시 PM



### 블랙: 악마를 보았다

영화와 소설을 뛰어넘는  
잔인한 현실을 들여다보고  
희대의 범죄자들 이야기를 들으며  
범죄자의 심리를 추적하는 범죄 다큐 스릴러

매주 일요일 8시 30분 PM









# **CHANNEL PROFILE**

**FEBRUARY 2024**

**TCAST AD SALES GUIDE**



**INTRODUCTION**

장르 : 종합 엔터테인먼트

Coverage

CATV 1,351만

IPTV 1,681만

SkyLife 400만

**VIEWER'S PROFILE**

Core Target : 2049 남녀

- Median Age : 36세
- Median Gender Ratio : 여성 64%/ 남성 36%
- Median HH Income 300만 원 + 55%
- 전문, 경영/사무직: 25%
- 주부, 학생: 49%
- 대졸 이상: 44%



**INTRODUCTION**

장르 : 드라마 채널

Coverage

CATV 1,335만

IPTV 1,593만

SkyLife 400만

**VIEWER'S PROFILE**

Core Target : 2549 여성

- Median Age : 39세
- Median Gender Ratio : 여성 61%/ 남성 39%
- Median HH Income 300만 원 + 55%
- 전문, 경영/사무직: 20%
- 주부, 학생: 47%
- 대졸 이상: 38%



**INTRODUCTION**

장르 : 미국 드라마 채널

Coverage

CATV 1,242만

IPTV 1,167만

SkyLife 400만

**VIEWER'S PROFILE**

Core Target : 2549 남녀

- Median Age : 43세
- Median Gender Ratio : 여성 56%/ 남성 44%
- Median HH Income 300만 원 + 78%
- 전문, 경영/사무직: 44%
- 주부, 학생: 24%
- 대졸 이상: 77%



**INTRODUCTION**

장르 : 영화 채널

Coverage

CATV 1,367만

IPTV 1,383만

SkyLife 400만

**VIEWER'S PROFILE**

Core Target : 2549 남녀

- Median Age : 41세 남성
- Median Gender Ratio : 남성 56%/ 여성 44%
- Median HH Income 300만 원 + 64%
- 전문, 경영/사무직: 24%
- 주부, 학생: 35%
- 대졸 이상: 40%



**INTRODUCTION**

장르 : 르포 채널

Coverage

CATV 1,255만

IPTV 1,009만

SkyLife 400만

**VIEWER'S PROFILE**

Core Target : 4564 남녀

- Median Age : 55세
- Median Gender Ratio : 남성 51%/ 여성 49%
- Median HH Income 300만 원 + 44%
- 전문, 경영/사무직: 29%
- 주부, 학생: 38%
- 대졸 이상: 43%



### INTRODUCTION

장르 : 여성, 예술 영화채널

Coverage

CATV 1,054만

IPTV 673만

Skylife 400만

### VIEWER'S PROFILE

Core Target : 3049 여성

- Median Age : 41세
- Median Gender Ratio : 여성 57%/ 남성 43%
- Median HH Income 300만 원 + 66%
- 전문, 경영/사무직 : 29%
- 주부, 학생 : 40%
- 대졸 이상 : 43%



### INTRODUCTION

장르 : 여성, 트렌드

Coverage

CATV 1,114만

IPTV 812만

### VIEWER'S PROFILE

Core Target : 2549 여성

- Median Age : 35세
- Median Gender Ratio : 여성 68%/남성 32%
- Median HH Income 300만 원 + 73%
- 전문, 경영/사무직 : 23%
- 주부, 학생 : 46%
- 대졸 이상 : 53%



### INTRODUCTION

장르 : 남성종합엔터테인먼트 채널

Coverage

CATV 955만

IPTV 508만

Skylife 400만

### VIEWER'S PROFILE

Core Target : 3554 남성

- Median Age : 48세
- Median Gender Ratio : 남성 70%/여성 30%
- Median HH Income 300만 원 + 29%
- 전문, 경영/사무직 : 20%
- 서비스, 자영업 : 35%
- 대졸 이상 : 40%



### INTRODUCTION

장르 : 클래식 드라마, 버라이어티

Coverage

CATV 931만

IPTV 229만

### VIEWER'S PROFILE

Core Target : 3549 남녀

- Median Age : 42세
- Median Gender Ratio : 여성 51%/남성 49%
- Median HH Income 400만 원 + 67%
- 전문, 경영/사무직 : 49%
- 주부 : 22%
- 대졸 이상 : 80%







# **PROGRAM SCHEDULE**

**FEBRUARY 2024**

**TCAST AD SALES GUIDE**



주중	시	Mon	Tue	Wed	Thu	Fri	Sat	Sun	시	주말	
A	2	새벽을 깨우는 충격 예능 (용감한형사들3 등)							2	SA	
	3								3	A	
B	4	현재진행형 레전드 예능 (구해줘홀즈, 한블리 등)							4	B	
	5								5		
	6								6		
A	7	출근 준비하며 보는 방구석 여행 예능 (벌거벗은세계사, 태어난김에세계일주2, 지구마블세계여행 등)							7	A	
	8								8	SA	
SA	9	주부 타깃 대표 드라마 (낭만닥터3, 꽃선비열애사 등)						주말 아침을 여는 1등 예능 (구해줘홀즈, 사장님귀는당나귀귀 등)	9	SSA2	
	10					10					
SSA2	11	타사 인기 예능 (한블리, 나혼자산다, 사장님귀는당나귀귀 등)						지상파/종편 최신 초방 타이틀 & E채널 자체제작 예능	11	SSA1	
	12								12		
SSA1	13								13		
	14								14		
	15								15		
	16								16		
SSA2	17	E오리지널 + 고효율 예능 (라디오스타, 나혼자산다, 용감한형사들3 등)						E채널 BEST 예능 (E오리지널 위주)	17	SSA2	
	18					토요일은 밥이좋아 (본)			18		
	19					용감한형사들3 (재)			19		
SSA1	20	식사 시간, 온가족이 함께 즐길 예능 (토요일은밥이좋아, 구해줘홀즈 등)						E채널 BEST 예능 (E오리지널 위주)	20	SSA1	
	21	지상파/종편 최신 초방 타이틀 & E채널 자체제작 예능	놀던연니 -미정/연장 시- (본)	사이코멘터리- 한 곳 차이 (본)	지상파/종편 최신 초방 타이틀 & E채널 자체제작 예능	용감한형사들3 (본)	토요일은 밥이좋아 (재)		21		
	22								22		
	23	심야시간 E채널 BEST 예능 (E오리지널 위주)				용감한형사들3 (재)			심야시간 E채널 BEST 예능 (E오리지널 위주)		23
	24										24
SSA2	1	잠 못이루는 밤엔 드라마 (낭만닥터3, 꽃선비열애사 등)							1	SSA2	

\* 상기 편성은 채널 상황에 따라 변경될 수 있습니다.



주중	시	Mon	Tue	Wed	Thu	Fri	Sat	Sun	시	주말
A	2	심야 예능 (천일야사 외)					주말특집 심야 BEST 라이브러리 I		2	A
	3								3	
B	4	심야 BEST 라이브러리 I					주말특집 BEST 라이브러리 II		4	B
	5								5	
A	6	아침 라이브러리 ZONE					주말 예능 ZONE (이십세기Hits송, 무엇이든 물어보살 외)		6	A
	7								7	
SA	8	패밀리 예능 ZONE (요즘육아금쪽같은내새끼, 놀라운토요일 외)							8	
SSA1	9	타깃형 예능 ZONE (나혼자산다, 요즘육아금쪽같은내새끼 외)					주말특집 라이브러리	주말 BEST 예능 (TV동물농장, 나혼자산다 외)	9	SA
	10								10	
	11								11	
SA	12	NON STOP 초방권					NON STOP 초방권	NON STOP 초방권	12	SSA2
	13								13	
SSA1	14	NON STOP 초방권					NON STOP 초방권	NON STOP 초방권	14	SSA1
	15								15	
SSA2	16	타깃형 예능 ZONE (방과후코리아:수학여행2, 라디오스타, 무엇이든 물어보살 외)			트렌디 예능 ZONE (놀라운토요일, 옥탑방의문제아들 외)		BEST 예능 ZONE (나혼자산다, 라디오스타 외)	BEST 예능 ZONE (놀라운토요일 외)	16	SSA2
	17	17								
SSA1	18	트렌디 예능 ZONE (놀라운토요일, 라디오스타 외)				타깃형 예능 ZONE (나혼자산다, 이십세기Hits송, 외)	NON STOP 초방권	티캐스트 오리지널 ZONE (용감한형사들3)	18	SSA1
	19	NON STOP 초방권							19	
	20	NON STOP 초방권				20				
	21	NON STOP 초방권				21				
	22	NON STOP 초방권				22				
	23	NON STOP 초방권				23				
24	NON STOP 초방권				24					
1	티캐스트 오리지널 ZONE (용감한형사들3)					심야 예능 ZONE (나혼자산다, 놀라운토요일 외)	NON STOP 초방권	1		

\* 상기 편성은 채널 상황에 따라 변경될 수 있습니다.

주중	시	Mon	Tue	Wed	Thu	Fri	Sat	Sun	시	주말	
SA	2	언포게터블, 크리미널마인드, 수사물 LIB 등								2	SA
A	3									3	
B	4	티캐스트 자체 제작물, 구매물 (토요일은밥이좋아, 바다로간사나이, 구해줘속소 등)								4	B
	5									5	
	6									6	
	7									7	
SA	8	국내 범죄 수사 예능 (용감한형사들, 꼬리에꼬리를무는그날이야기, 장미의전쟁 등)							8	SSA2	
	9								9		
SSA2	10	해외 수사 드라마 LIB							10	SSA1	
	11								11		
SSA1	12	언포게터블, 크리미널마인드 (재)							12	SSA2	
	13								13		
	14								14		
SSA2	15	리셀웨폰, 타이틀 미정(수·목 22시 편성작) (재)							15	SSA2	
	16								16		
SSA2	17	해외 수사 및 밀리터리 드라마 LIB							17	SA	
	18								18		
SSA1	19	국내 범죄 수사 예능 재방송 (용감한형사들, 꼬리에꼬리를무는그날이야기, 장미의전쟁 등)				국내 범죄 수사 예능 (용감한형사들 外)			19	SSA1	
	20								20		
	21								21		
	22								22		
SSA2	23	해외 수사 드라마 LIB							23	SSA2	
	24								24		
SSA1	21	언포게터블1~4 (본)	범죄마인드1~2 (본)						21	SSA1	
	22	리셀웨폰1~2 (본)	타이틀 미정 (본)						22		
SSA2	23	성범죄수사대, FBI, NCIS, 하와이파이브오 시리즈 등							23	SSA2	
	24								24		
SSA2	1	범죄마인드13~15 (본)							1	SSA2	

\* 상기 편성은 채널 상황에 따라 변경될 수 있습니다.



# SCREEN



주중	시	Mon	Tue	Wed	Thu	Fri	Sat	Sun	시	주말	
SA	2	고효율 19세 + 남성向 고효율 영화								- 2	SSA1
	3									- 3	
B	4	19세 이상 관람가 영화								- 4	SA
	5									- 5	
A	6	Classic 영화						'보고 또 보고 재밌는' 해외 시리즈		- 6	
	7									- 7	
	8	해외 시리즈 신작						'언제나 사랑받는' 라이브러리 영화		- 8	
	9									- 9	
SA	10	산뜻한 오전의 기분 전환 드라마 영화								- 10	SSA2
	11							가족과 함께 보는 영화		- 11	
SSA2	12									- 12	
	13									- 13	
SA	14	고효율 액션/스릴러						스크린 신작 재방		- 14	
	15									- 15	SSA1
	16							고효율 한국영화		- 16	
	17							스크린 특집 영화		- 17	
SSA2	18	인기 해외 장르물 시리즈								- 18	SA
	19									- 19	
	20	시청률 TOP 100 영화 & 영화 큐레이션						지난달 최고 효율 영화 -Best Movie-		- 20	SSA2
	21									- 21	
	22				스크린 신작					- 22	
SSA1	23						전쟁/액션 영화	SCREENO이 추천하는 영화 소개팅		- 23	SSA1
	24	장르 영화 맛집 SCREEN, 심야의 장르 영화								- 24	
	1	새벽에 보기 좋은 영화								- 1	

\* 상기 편성은 채널 상황에 따라 변경될 수 있습니다.

주중	시	Mon	Tue	Wed	Thu	Fri	Sat	Sun	시	주말					
A	2	여성向 19+								- 2	SSA2				
	3	TV최초 시리즈								- 3	SA				
	4													- 4	A
B	5													- 5	
	6									- 6					
	7	씨네프 TV최초 영화 (재)								- 7					
A	8									- 8					
	9									- 9					
	10							온가족이 함께 보는 영화		- 10	SA				
	11									- 11					
SA	12	씨네프 ZONE '좋은 영화'						주말엔 클래식		- 12					
	13									- 13					
	14	CLASSIC ZONE								- 14					
	15									- 15					
	16							고효율 액션/스릴러		- 16					
	17	고효율 액션/스릴러								- 17					
A	18									- 18	SSA2				
	19	'영화와 내가 만난 시간' CINE7 고효율 좋은 영화 집중 큐레이션								- 19					
	20													- 20	
SSA2	21	TV최초 영화								- 21					
	22									- 22					
	23	고효율 액션/스릴러								- 23	SSA1				
SSA1	24	고효율 액션/스릴러 19+								- 24					
	1									- 1					

\* 상기 편성은 채널 상황에 따라 변경될 수 있습니다.

PROGRAM SCHEDULE



주중	시	Mon	Tue	Wed	Thu	Fri	Sat	Sun	시	주말							
A	2	채널 뷰 오리지널 다시보기 (바다로간사나이, 진짜사람시리즈)							2	SA							
	3								3								
B	4								E채널 오리지널 다시보기 (토요일은밥이좋아, 용감한형사들3)							4	B
	5															5	
	6	해외 다큐 컬렉션							6	A							
A	7	[진짜 짜릿한 이야기] 블록 TV동물농장, 순간포착세상에이런일이, 스타다큐마이웨이							7	A							
	8								8								
	9	나는자연인이다							9	SSA2							
SA	10								이제 만나드립니다							10	SA
	11															11	
	12															12	
	13	이제 만나드립니다 (본)							13	SSA2							
	14	꼬리에 꼬리를 무는 그날 이야기							14	SSA1							
SSA2	15	모란봉 클럽 (본)							15	SSA2							
	16								<자연생활백서 블록> 나는자연인이다 (본)							16	
	17															바다로간사나이	
18	이제 만나드립니다 (본)							18	SSA2								
19								이제 만나드립니다 (본)							19		
SSA2	20	TV동물농장													20	SSA2	
	21	이제 만나드립니다 (본)							21	SSA1							
SSA1	22								태군 노래자랑							22	SSA2
	23	[진짜 짜릿한 이야기] 블록 TV동물농장, 순간포착세상에 이런일이, 스타다큐마이웨이														23	
SA	24								꼬리에 꼬리를 무는 그날 이야기 & 용감한형사들							24	SSA2
	1	채널 뷰 오리지널 다시보기 (바다로간사나이, 진짜사람 시리즈 등)							1	SA							

\* 상기 편성은 채널 상황에 따라 변경될 수 있습니다.

주중	시	Mon	Tue	Wed	Thu	Fri	Sat	Sun	시	주말							
A	2	해외시리즈							2	A							
	3								3								
B	4															4	B
	5															5	
	6	<엔터테인먼트> 타깃향 신규예능/교양							6	A							
A	7								7	A							
	8								8								
SSA1	9	<엔터테인먼트> 인기교양 (걸어서세계속으로, 순간포착세상에이런일이 외)							9	SA							
	10								<오리지널> 자체제작 예능 (놀면언니, 토요일은밥이좋아, 용감한형사들3 외)							10	SSA2
	11															<엔터테인먼트> 여심저격 인기예능/드라마 연속편성	
12	<엔터테인먼트> 여심저격 인기예능 (고딩엄빠2, 집밥백선생3, 다시깰지도, 무엇이든 물어보살 외)							12	SSA1								
13								<오리지널> 자체제작 예능 (놀면언니, 토요일은밥이좋아, 용감한형사들3 외)							13		
14	<오리지널> 자체제작 예능 (놀면언니, 토요일은밥이좋아, 용감한형사들3 외)														14	SSA2	
15								<오리지널> 자체제작 예능 (놀면언니, 토요일은밥이좋아, 용감한형사들3 외)							15		
16	<오리지널> 자체제작 예능 (놀면언니, 토요일은밥이좋아, 용감한형사들3 외)														16	SSA1	
17								<오리지널> 연속편성 (토요일은밥이좋아)							17		
18	<오리지널> 연속편성 (토요일은밥이좋아)														18	SA	
19															19	SSA2	
SSA1	20														20	SSA2	
	21								<엔터테인먼트> 여심저격 인기예능 (고딩엄빠2, 집밥백선생3, 다시깰지도, 무엇이든 물어보살 외)								21
SA	22															22	SSA1
	23								<엔터테인먼트> 여심저격 인기예능/드라마 연속편성							23	
A	24	<오리지널> 자체제작 예능 (놀면언니, 토요일은밥이좋아, 용감한형사들3 외)														24	SSA2
	1															1	SA

\* 상기 편성은 채널 상황에 따라 변경될 수 있습니다.




주중	시	Mon	Tue	Wed	Thu	Fri	Sat	Sun	시	주말
	2	티캐스트 오리지널 콘텐츠							2	SSA2
	3								3	
A	4	국내/해외 다큐멘터리							4	SA
	5								5	A
	6								6	
	7	맞춤형 자연 리얼리티 (바다사나미, 나는자연인이다, 맹수의밤 등)							7	SA
	8								8	
SA	9					교양형 리얼리티			9	SSA2
	10	교양형 리얼리티							10	
A	11								11	
	12								12	
SA	13	스포테인먼트 블록 (WWE스맥다운, UFC, LPBA 등)							13	
	14								14	
	15							스포테인먼트 블록	15	
SSA2	16								16	
SA	17					스포테인 먼트 (WWE 먼슬리 스페셜)			17	SSA1
	18	맞춤형 자연 리얼리티 (바다사나미, 나는자연인이다 등)							18	
SSA2	19								19	
SA	20					남성향 스포츠성 예능 (뉴스, 당구, 바둑 등)			20	
	21	남성향 스포츠성 예능 (뉴스, 당구, 바둑 등)							21	
SSA1	22							남성향 스포츠성 예능 (뉴스, 당구, 바둑 등)	22	
	23	오리지널 콘텐츠 범주 기사물 (티캐스트 콘텐츠 활용)							23	
	24								24	
SSA2	1	국내/해외 클래식 드라마				해외 스포츠			1	SSA2

\* 상기 편성은 채널 상황에 따라 변경될 수 있습니다.

주중	시	Mon	Tue	Wed	Thu	Fri	Sat	Sun	시	주말	
SA	2	실화극장 죄와벌							2	A	
B	3	미스터리 X파일			나의신부군				3		
	4	나는 자연인이다						연애의 참견2	4	SA	
	5								5		
A	6	미스터리 X파일			용감한 형사들3		토요일은 밤이좋아		6		
	7	나는 자연인이다		나는 자연인 이다					7	B	
	8	다시뜨거워지고싶은 애로부부			다시 뜨거워지고 싶은 애로부부		모래위의 욕망	미스터리 X파일	8		
SA	9	모래위의 욕망			모래위의 욕망		연애의 참견2		9	A	
	10							블랙: 악마를보았다	10		
	11	환상여행						환상여행		11	SA
SSA2	12	실화극장 죄와벌						실화극장 죄와벌		12	A
A	13	모큐드라마 싸인			모큐 드라마 싸인		생활의달인		13	SA	
SSA2	14	용감한형사들3						용감한형사들3		14	SSA2
SSA1	15	다시뜨거워지고싶은 애로부부						다시 뜨거워지고 싶은 애로부부		15	SSA1
	16	나는 자연인이다		나는 자연인 이다		블랙: 악마를보았다		16			
SSA2	17	환상여행						환상여행		17	SSA2
	18	실화극장 죄와벌			환상여행		실화극장죄와벌		18		
	19	실화극장 죄와벌			실화극장 죄와벌		블랙: 악마를보았다		19	SSA1	
SA	20	용감한형사들3						블랙: 악마를 보았다		20	SA
A	21	모큐드라마 싸인						미스터리 X파일		21	
	22							환상여행		22	B
SA	23	모래위의 욕망						환상여행		23	
	24									24	SSA1
SSA2	1	환상여행						용감한형사들3		1	SSA2
	1	다시뜨거워지고싶은애로부부								1	SSA2

\* 상기 편성은 채널 상황에 따라 변경될 수 있습니다.



콘텐츠 공작소

콘텐츠 공작소 

 **E**네츠 공작소   
NOW

콘텐츠 공작소   


 **E**네츠 \* 공작소   
D

ever 콘텐츠 공작소   


콘텐츠 공작소

콘텐츠 공작소

다채로운 파트너



| Family Channels |



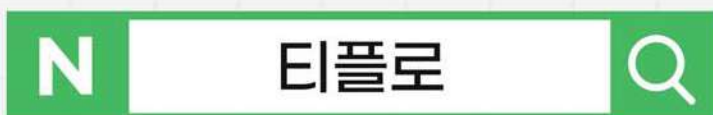


# eSIM 데이터로밍 티플로

## 티플로와 함께 더 가벼운 해외여행



- ✓ 실시간 데이터 사용량 확인
- ✓ 초특가 데이터 무제한 상품
- ✓ 국가 상관없이 eSIM 재사용가능
- ✓ 현지에서 데이터 충전 가능



[tplro.com](https://tplro.com)



SCREEN

시원하게 싹 쓸어버린다!

# 범죄도시3





# CRIMINAL MINDS

크리미널 마인드



CH NOW



사건 현장에 답이 있다!!!



# 용감형사들3

BRAVE DETECTIVES

송은이 안정환 이이경 권일용

매주 금요일 저녁 8시 40분